

INDICATORI DI INTASAMENTO



INDICATORI DI PRESSIONE

Manometro
 Pressostato
 Differenziale visivo
 Differenziale elettrico
 Differenz. elet. con LED
 Differenz. elet. con termostato
 Differenz. elet. visivo
 Differenz. elet. antimanomissione
 Differenz. elet. ATEX

INDICATORI PER FILTRI OFF-LINE

Differenziale visivo
 Differenziale elettrico
 Differenz. elet. con LED
 Differenz. elet. con termostato
 Differenz. elet. visivo
 Differenz. elet. ATEX

INDICATORI PER FILTRI SUL RITORNO

Manometro
 Pressostato
 Differenziale visivo
 Differenziale elettrico
 Differenz. elet. con LED
 Differenz. elet. con termostato
 Differenz. elet. visivo
 Differenz. elet. ATEX

INDICATORI PER FILTRI IN ASPIRAZIONE

Vuotometro
 Vuotostato

DESCRIZIONE

Durante il funzionamento dell'impianto, la perdita di carico attraverso il filtro aumenta man mano che l'elemento si intasa, a causa del contaminante ritenuto.

L'elemento filtrante va sostituito quando intasato e comunque prima che la perdita di carico raggiunga il valore di taratura della valvola di bypass.

E' perciò sempre raccomandato l'uso di un indicatore di intasamento (visivo o elettrico), tarato ad un valore inferiore a quello della valvola di bypass, per avere una segnalazione precisa del momento più idoneo per la sostituzione dell'elemento filtrante.

Per i **filtri sul ritorno** e per i **filtri in bassa pressione** l'indicatore di intasamento può essere un **manometro** o un **pressostato** che misura la pressione a monte del filtro.


Per i filtri ad **alta pressione** e per alcuni filtri sul ritorno, l'indicatore di intasamento può essere di tipo **differenziale**: misura cioè la pressione a monte e a valle del filtro e attiva un segnale quando la pressione differenziale raggiunge il valore stabilito.

Per i **filtri in aspirazione** l'indicatore di intasamento è un **vuotometro** o un **vuotostato** che misura la depressione a valle del filtro. Tutti i filtri UFI hanno di serie la sede per il montaggio dell'indicatore; se il filtro viene ordinato senza indicatore, la sede è tappata con un grano e l'indicatore può essere montato con facilità in un secondo tempo.

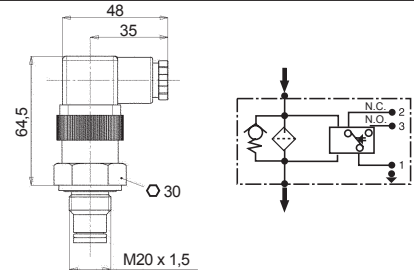
INDICATORI PER FILTRI IN MANDATA




SERIE		DESCRIZIONE	PER FILTRI IN MANDATA
NBR	FKM	Manometro	
31	-	Taratura 0÷12 bar (0÷1,2 MPa)	PE - PH
NBR	FKM	Manometro acciaio inossidabile in bagno di glicerina	
039.0184.1	-	Taratura 0÷12 bar (0÷1,2 MPa)	PE - PH
NBR	FKM	Pressostato	
P1	-	Taratura 1,5 bar (150 kPa)	PE - PH
		SPDT contatti in scambio, Max 250V - 50 Hz - Max 6 A resistiva, max 1 A induttiva Protezione IP65 connessione DIN 43650	
NBR	FKM	Indicatore differenziale VISIVO ELETTRICO	
N0	S0	Taratura 1,3 bar (130 kPa)	per FPE A+, B+
		SPDT contatti in scambio, C.C. 14 - 30 V: > carico max resistivo o induttivo 4 - 3 A rispettivamente C.A. 125-250 V: > carico max resistivo o induttivo 1 A - Protezione IP65 - Connettore DIN 43650	
		Coppia di serraggio raccomandata 90 Nm	
NBR	FKM	Indicatore differenziale VISIVO	
U0	W0	Taratura 1,3 bar (130 kPa)	per FPE A+, B+
		Coppia di serraggio raccomandata 90 Nm	
NBR	FKM	Indicatore differenziale VISIVO	
5B	AB	Taratura 1,3 bar (130 kPa)	PH
5D	AD	Taratura 2,5 bar (250 kPa)	(PA - PB - PD - PL - PM)
5E	AE	Taratura 5 bar (500 kPa)	PA - PB - PC - PD - PL - PM
5F	AF	Taratura 8 bar (800 kPa)	PA - PB - PC - PD - PL - PM
		Coppia di serraggio raccomandata 90 Nm	

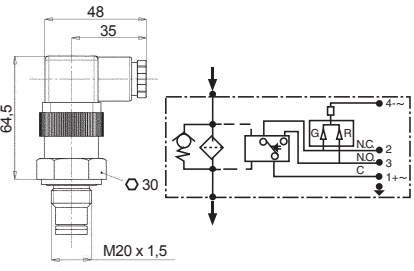
SERIE		DESCRIZIONE	PER FILTRI IN MANDATA
NBR	FKM	 Indicatore differenziale ELETTRICO	
6B	CB	Taratura 1,3 bar (130 kPa)	PH
6D	CD	Taratura 2,5 bar (250 kPa)	(PA - PB - PD - PL - PM)
6E	CE	Taratura 5 bar (500 kPa)	PA - PB - PC - PD - PL - PM
6F	CF	Taratura 8 bar (800 kPa)	PA - PB - PC - PD - PL - PM
		SPDT contatti in scambio, C.C. 14 - 30 V: > carico max resistivo o induttivo 4 - 3 A rispettivamente C.A. 125-250 V: > carico max resistivo o induttivo 1 A - Protezione IP65 - Connettore DIN 43650	


Coppia di serraggio raccomandata 90 Nm



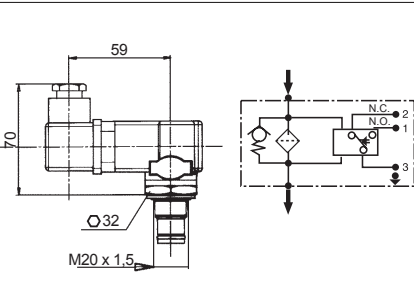
NBR	FKM	 Indicatore differenziale ELETTRICO con LED (24 V) per indicazione visiva	
7B	EB	Taratura 1,3 bar (130 kPa)	PH
7D	ED	Taratura 2,5 bar (250 kPa)	(PA - PB - PD - PL - PM)
7E	EE	Taratura 5 bar (500 kPa)	PA - PB - PC - PD - PL - PM
7F	EF	Taratura 8 bar (800 kPa)	PA - PB - PC - PD - PL - PM
		SPDT contatti in scambio, C.C. 14 - 30 V: > carico max resistivo o induttivo 4 - 3 A rispettivamente C.A. 125-250 V: > carico max resistivo o induttivo 1 A - Protezione IP65 - Connettore DIN 43650	


Coppia di serraggio raccomandata 90 Nm



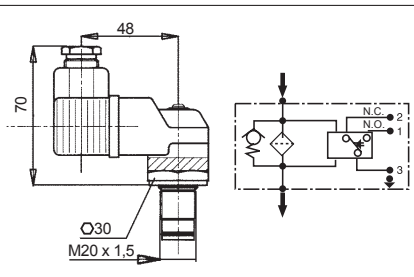
NBR	FKM	 Indicatore differenziale ELETTRICO con TERMOSTATO 30° C	
T0	DB	Taratura 1,3 bar (130 kPa)	PH
T2	DE	Taratura 5 bar (500 kPa)	PA - PB - PC - PD - PL - PM
T3	DF	Taratura 8 bar (800 kPa)	PA - PB - PC - PD - PL - PM
T6	DD	Taratura 2,5 bar (250 kPa)	(PA - PB - PD - PL - PM)
		SPDT contatti in scambio, C.C. 14 - 30 V: > carico max resistivo o induttivo 4 - 3 A rispettivamente C.A. 125-250 V: > carico max resistivo o induttivo 1 A - Protezione IP65 - Connettore DIN 43650	


Coppia di serraggio raccomandata 90 Nm



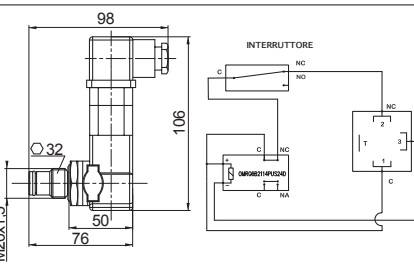
NBR	FKM	 Indicatore differenziale VISIVO ELETTRICO	
70	E0	Taratura 1,3 bar (130 kPa)	PH
76	E6	Taratura 2,5 bar (250 kPa)	(PA - PB - PD - PL - PM)
72	E2	Taratura 5 bar (500 kPa)	PA - PB - PC - PD - PL - PM
73	E3	Taratura 8 bar (800 kPa)	PA - PB - PC - PD - PL - PM
		SPDT contatti in scambio, C.C. 14 - 30 V: > carico max resistivo o induttivo 4 - 3 A rispettivamente C.A. 125-250 V: > carico max resistivo o induttivo 1 A - Protezione IP65 - Connettore DIN 43650	


Coppia di serraggio raccomandata 90 Nm



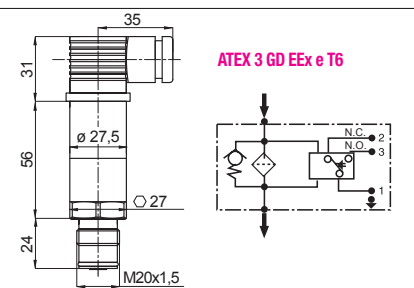
NBR	FKM	 Indicatore differenziale ELETTRICO ANTIMANOMISSIONE	
M2	-	Taratura 5 bar (500 kPa)	PA - PB - PC - PD - PL - PM
M3	-	Taratura 8 bar (800 kPa)	PA - PB - PC - PD - PL - PM
M6	-	Taratura 2,5 bar (250 kPa)	(PA - PB - PD - PL - PM)
		SPDT contatti in scambio, C.C. 14 - 30 V: > carico max resistivo o induttivo 4 - 3 A rispettivamente C.A. 125-250 V: > carico max resistivo o induttivo 1 A - Protezione IP65 - Connettore DIN 43650	

Coppia di serraggio raccomandata 90 Nm



NBR	FKM	 Indicatore differenziale ELETTRICO ATEX	
008.0239.2	-	Taratura 1,3 bar (130 kPa)	PA - PB - PD - PL - PM
008.0240.2	-	Taratura 2,5 bar (250 kPa)	(PA - PB - PD - PL - PM)
008.0235.2	-	Taratura 5 bar (500 kPa)	PA - PB - PC - PD - PL - PM
008.0212.2	-	Taratura 8 bar (800 kPa)	PA - PB - PC - PD - PL - PM
		SPDT contatti in scambio, C.C. 14 - 30 V: > carico max resistivo o induttivo 4 - 3 A rispettivamente C.A. 125-250 V: > carico max resistivo o induttivo 1 A - Protezione IP65 - Connettore DIN 43650	


Coppia di serraggio raccomandata 90 Nm



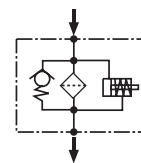
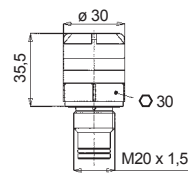
INDICATORI PER FILTRI SUL RITORNO




SERIE		DESCRIZIONE	PER FILTRI SUL RITORNO
NBR	FKM	Manometro	
30	-	Taratura 0÷6 bar (0÷600 kPa)	RA - RB - RC - RF - RH
NBR	FKM	Manometro	
32	-	Taratura 0÷6 bar (0÷600 kPa)	RA - RB - RC - RF - RH
NBR	FKM	Manometro acciaio inossidabile in bagno di glicerina	
039.0178.1	-	Taratura 0÷6 bar (0÷600 kPa)	RA - RB - RC - RF - RH
NBR	FKM	Manometro acciaio inossidabile con glicerina	
039.0183.1	-	Taratura 0÷6 bar (0÷600 kPa)	RA - RB - RC - RF - RH
NBR	FKM	Pressostato	
P1	-	Taratura 1,5 bar (150 kPa) - SPDT	RA - RB - RC - RH
P2	-	Taratura 3 bar (300 kPa) - SPDT	RF - W esecuzione
P4	-	Taratura 1,3 bar (130 kPa) - SPDT	RF
P6	-	Taratura 2 bar (200 kPa) - SPDT	RB
		SPDT contatti in scambio, Max 250V - 50 Hz - Max 6 A resistiva, max 1 A induttiva Protezione IP65 connessione DIN 43650	

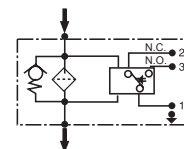
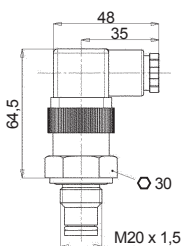
SERIE		DESCRIZIONE	PER FILTRI SUL RITORNO
NBR	FKM	 Indicatore differenziale VISIVO	
5B	AB	Taratura 1,3 bar (130 kPa)	RF
5C	AC	Taratura 2 bar (200 kPa)	RD
		SPDT contatti in scambio, C.C. 14 - 30 V: > carico max resistivo o induttivo 4 - 3 A rispettivamente C.A. 125-250 V: > carico max resistivo o induttivo 1 A - Protezione IP65 - Connettore DIN 43650	


Coppia di serraggio raccomandata 90 Nm



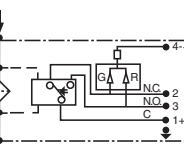
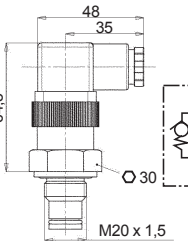
NBR	FKM	 Indicatore differenziale ELETTRICO	
6B	CB	Taratura 1,3 bar (130 kPa)	RF
6C	CC	Taratura 2 bar (200 kPa)	RD
		SPDT contatti in scambio, C.C. 14 - 30 V: > carico max resistivo o induttivo 4 - 3 A rispettivamente C.A. 125-250 V: > carico max resistivo o induttivo 1 A - Protezione IP65 - Connettore DIN 43650	


Coppia di serraggio raccomandata 90 Nm



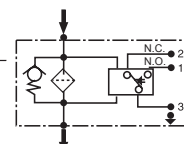
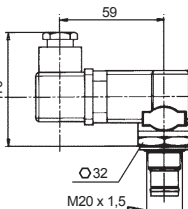
NBR	FKM	 Indicatore differenziale ELETTRICO con LED (24 V) per indicazione visiva	
7B	EB	Taratura 1,3 bar (130 kPa)	RF
7C	EC	Taratura 2 bar (200 kPa)	RD
		SPDT contatti in scambio, C.C. 14 - 30 V: > carico max resistivo o induttivo 4 - 3 A rispettivamente C.A. 125-250 V: > carico max resistivo o induttivo 1 A - Protezione IP65 - Connettore DIN 43650	


Coppia di serraggio raccomandata 90 Nm



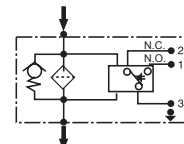
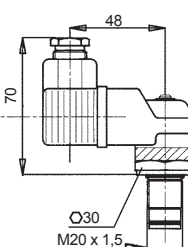
NBR	FKM	 Indicatore differenziale ELETTRICO con TERMOSTATO 30° C	
T0	DB	Taratura 1,3 bar (130 kPa)	RF
T1	DC	Taratura 2 bar (200 kPa)	RD
		SPDT contatti in scambio, C.C. 14 - 30 V: > carico max resistivo o induttivo 4 - 3 A rispettivamente C.A. 125-250 V: > carico max resistivo o induttivo 1 A - Protezione IP65 - Connettore DIN 43650	


Coppia di serraggio raccomandata 90 Nm



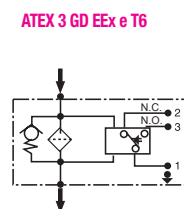
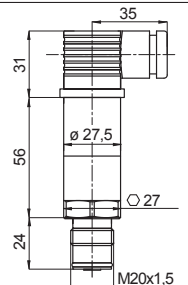
NBR	FKM	 Indicatore differenziale VISIVO ELETTRICO	
70	E0	Taratura 1,3 bar (130 kPa)	RF
71	E1	Taratura 2 bar (200 kPa)	RD
		SPDT contatti in scambio, C.C. 14 - 30 V: > carico max resistivo o induttivo 4 - 3 A rispettivamente C.A. 125-250 V: > carico max resistivo o induttivo 1 A - Protezione IP65 - Connettore DIN 43650	

Coppia di serraggio raccomandata 90 Nm



NBR	FKM	 Indicatore differenziale ELETTRICO ATEX	
008.0239.2	-	Taratura 1,3 bar (130 kPa)	RF
008.0234.2	-	Taratura 2 bar (200 kPa)	RD
		SPDT contatti in scambio, C.C. 14 - 30 V: > carico max resistivo o induttivo 4 - 3 A rispettivamente C.A. 125-250 V: > carico max resistivo o induttivo 1 A - Protezione IP65 - Connettore DIN 43650	

Coppia di serraggio raccomandata 90 Nm



ATEX 3 GD EEx e T6

INDICATORI PER FILTRI DI RICIRCOLO



SERIE		DESCRIZIONE	PER FILTRI OFF-LINE
NBR	FKM	Indicatore differenziale VISIVO	
5B	AB	Taratura 1,3 bar (130 kPa)	OF - UOW Coppia di serraggio raccomandata 90 Nm
NBR	FKM	Indicatore differenziale ELETTRICO	
6B	CB	Taratura 1,3 bar (130 kPa)	OF - UOW Coppia di serraggio raccomandata 90 Nm
		SPDT contatti in scambio, C.C. 14 - 30 V: > carico max resistivo o induttivo 4 - 3 A rispettivamente C.A. 125-250 V: > carico max resistivo o induttivo 1 A - Protezione IP65 - Connettore DIN 43650	
NBR	FKM	Indicatore differenziale ELETTRICO con LED (24 V) per indicazione visiva	
7B	EB	Taratura 1,3 bar (130 kPa)	OF - UOW Coppia di serraggio raccomandata 90 Nm
		SPDT contatti in scambio, C.C. 14 - 30 V: > carico max resistivo o induttivo 4 - 3 A rispettivamente C.A. 125-250 V: > carico max resistivo o induttivo 1 A - Protezione IP65 - Connettore DIN 43650	
NBR	FKM	Indicatore differenziale ELETTRICO con TERMOSTATO 30° C	
T0	DB	Taratura 1,3 bar (130 kPa)	OF - UOW Coppia di serraggio raccomandata 90 Nm
		SPDT contatti in scambio, C.C. 14 - 30 V: > carico max resistivo o induttivo 4 - 3 A rispettivamente C.A. 125-250 V: > carico max resistivo o induttivo 1 A - Protezione IP65 - Connettore DIN 43650	
NBR	FKM	Indicatore differenziale VISIVO ELETTRICO	
70	E0	Taratura 1,3 bar (130 kPa)	OF - UOW Coppia di serraggio raccomandata 90 Nm
		SPDT contatti in scambio, C.C. 14 - 30 V: > carico max resistivo o induttivo 4 - 3 A rispettivamente C.A. 125-250 V: > carico max resistivo o induttivo 1 A - Protezione IP65 - Connettore DIN 43650	
NBR	FKM	Indicatore differenziale ELETTRICO ATEX	
008.0239.2	-	Setting 1,3 bar (130 kPa)	OF - UOW Coppia di serraggio raccomandata 90 Nm
		SPDT contatti in scambio, C.C. 14 - 30 V: > carico max resistivo o induttivo 4 - 3 A rispettivamente C.A. 125-250 V: > carico max resistivo o induttivo 1 A - Protezione IP65 - Connettore DIN 43650	

ATEX 3 GD EEx e T6

INDICATORI PER FILTRI IN ASPIRAZIONE



SERIE		DESCRIZIONE	PER FILTRI IN ASPRAZIONE	
NBR	FKM			
10	-	 Vuotometro	SC - SD - SE	
11	-	 Vuotometro	SC - SD	
008.0111.2	-	 Vuotometro in bagno di glicerina - doppia scala	SC - SD - SE	
91	-	 Vuotostato Taratura 0,2 bar (20 kPa) SPDT	SC - SD - SE	 ATEX 3 GD EEx e T6
		SPDT contatti in scambio, Max 250V - 50 Hz - Max 6 A resistiva, max 1 A induttiva Protezione IP65 connessione DIN 43650		

